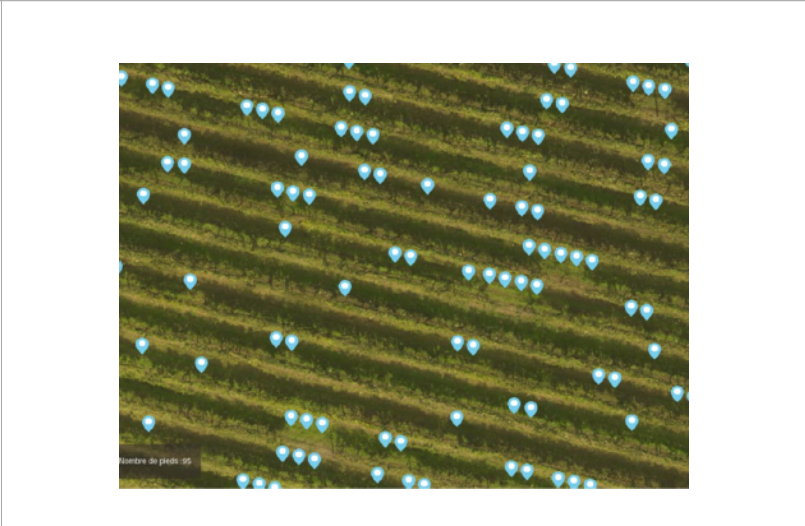


Services		Résultats
----------	--	-----------

Nov. Dec. Jan. Fev. Mars Avril

Gestion des parcelles

- Détection des pieds manquants



- Améliorer la qualité de vos déclarations annuelle de pieds manquant
- Optimiser vos complantation dans l'espace-temps

Mai Juin

- Repérage des dommages liés à des accidents météorologiques ou à du gibier

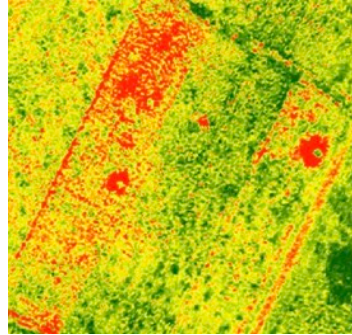


- Faciliter vos déclarations aux assurances
- Déterminer les zones d'accès du gibier

Mai → Aout

Mesure du stress hydrique

- Passage régulier au dessus des parcelles pendant les périodes critiques

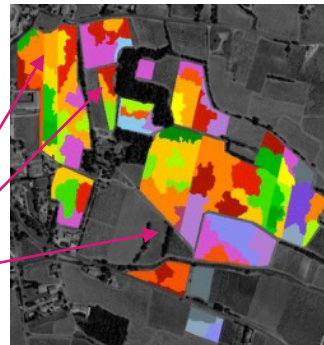


- Régulation optimale de l'arrosage
- Optimiser le drainage
- Economiser vos ressources en eau
- Gain de temps dans l'arrosage
- Diminution des traitements et engrais

Regroupement parcellaire

- Analyse de l'ensemble des parcelles de la propriété

Cuve n°2
100% Syrah
80 hl



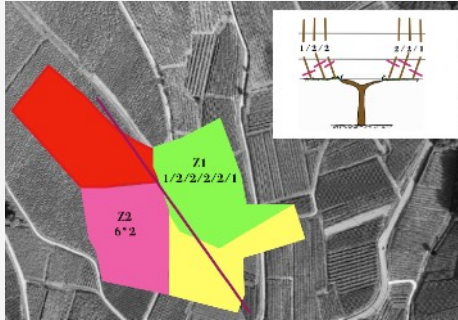
- Aide aux vendanges sectorielles
- Allotement pour la production d'un même cuvée
- Evaluer équitablement et rapidement l'état des parcelles
- Dégager du temps pour le contrôle de maturité et l'estimation des rendements
- Gestion des cadences des apports à la cave

- Analyse de maturité des grains

- Améliorer les dates de déclenchement des vendanges
- Optimiser la qualité des cuvées

Adaptation des pratiques culturales

- Ajustement des apports d'amendement et de compost par analyse



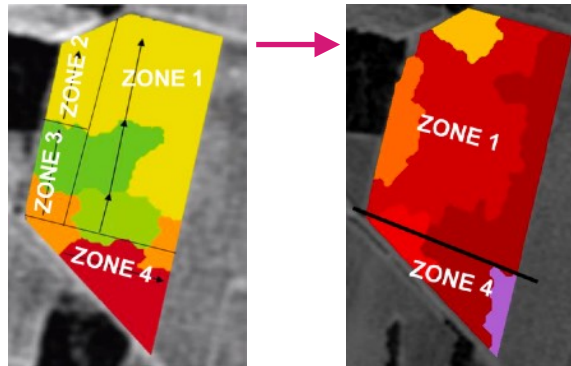
- Economie sur les quantités d'amendement et de compost apportées
- Fertilisation différenciée
- Couplage des cartes à vos GPS ou pas

- Détermination de l'avancement du développement foliaire

- Adapter de la taille en fonction des secteurs
- Adapter des travaux en fonction des zones
- Faciliter la détection des 2ème bourgeons
- Estimer globalement les retards de développement

Homogénéisation des parcelles

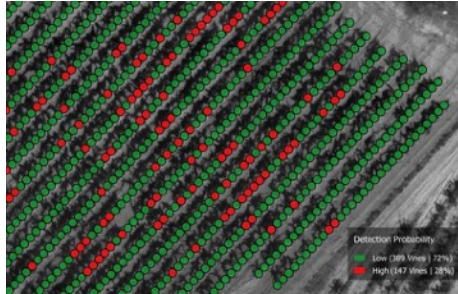
- Analyse détaillée des zones de vos parcelles



- Limiter le nombre de zones sur une parcelle
- Homogénéiser les zones d'une parcelle

Détection de maladies

- Évaluez quantitativement et qualitativement la santé de votre vignoble à travers le temps
- Détection du type de maladie
- Cartographie des maladies
- Taux de recouvrement des maladies sur les parcelles



- Déclencher des traitements plus rapide
- Gagner du temps pour évaluer l'étendue des maladies
- Diminuer et donc économiser jusqu'à 30% la quantité de traitements